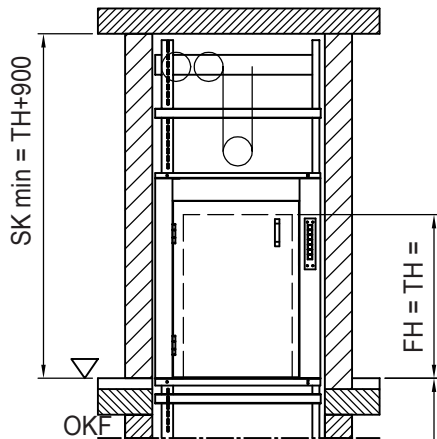


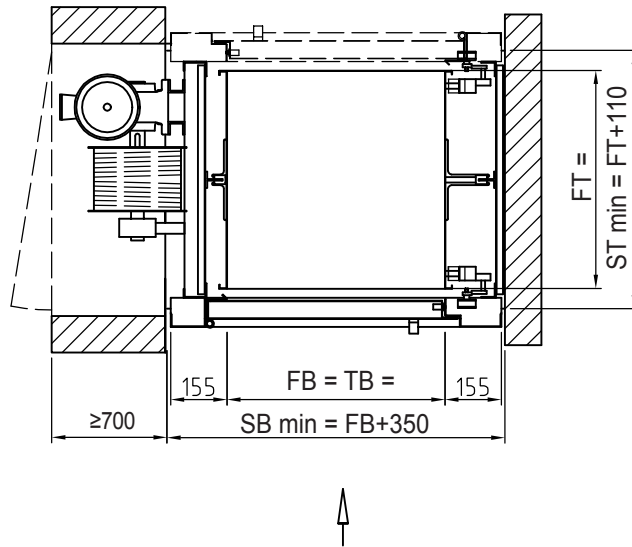
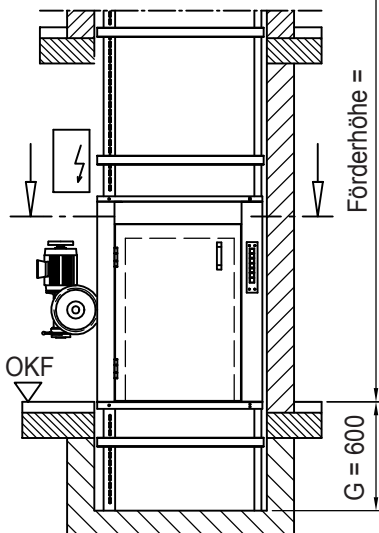
- Kleingüteraufzug ISO - D

• Drehtüren bodenbündig • Front- + Durchlader • Triebwerk unten neben • MIT FANGVORRICHTUNG

Schachtbreite und -tiefe sind lotrechte Absolut - Mindestmaße



alle Türen DIN links gezeichnet
Türen DIN rechts spiegelbildlich



ACHTUNG:
Triebwerksraumtür bauseits
Lage des Triebwerkraumes (links oder rechts)
mit Bezug auf die untere Schachttür angeben!

Achtung:
Bei optionalem
Fahrkorbabschluß
ändern sich die lichten
Türöffnungen bzw.
Schachtmaße!
s. hierzu Kapitel 10

Betretbare Räume unter dem Schacht sind unzulässig

Fahrkorbbreite und -tiefe und im Rastermaß von 50 mm wählbar
Fahrkorbbhöhe im Rastermaß von 100 mm wählbar

FB	=	Fahrkorbbreite	min. 600 - max. 1000 mm
FT	=	Fahrkorbtiefe	min. 700 - max. 1000 mm
FH	=	Fahrkorbbhöhe	min. 800 - max. 1200 mm
TB	=	Türbreite	= Fahrkorbbreite
TH	=	Türhöhe	= Fahrkorbbhöhe
G	=	Grube	= min. 600 mm
SB	=	Schachtbreite	= lotrechtes Mindestmaß
ST	=	Schachttiefe	= lotrechtes Mindestmaß
SK	=	Schachtkopf	= Raumhöhe von OKF bis Unterkante Decke!
OKF	=	Oberkante Fertigfußboden	



Preise und Leistungsverzeichnis siehe Rückseite